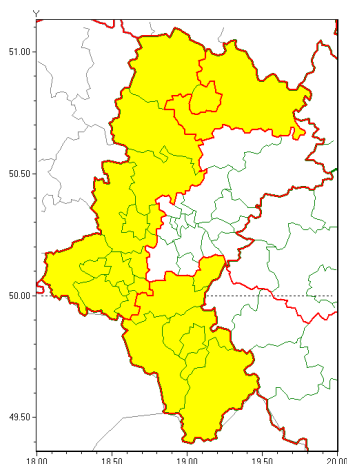


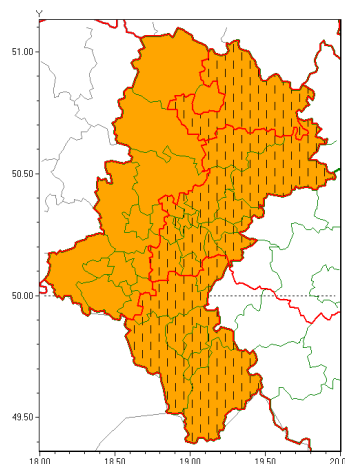


Zasięg ostrzeżeń w województwie

Burze z gradem  
2021-07-08 07:54



Upał  
2021-07-08 07:54



**WOJEWÓDZTWO ŁÓDZKIE**  
**OSTRZEŻENIA METEOROLOGICZNE ZBIORCZO NR 118**  
**WYKAZ OBSZARÓW Z OSTRZEŻENIAMI**  
**o godz. 07:54 dnia 08.07.2021**

<b>Zjawisko/Stopień zagrożenia</b>	Burze z gradem/1
<b>Obszar (w nawiasie numer ostrzeżenia dla powiatu)</b>	powiaty: bielski(77), Bielsko-Biała(76), bieruńsko-lędziński(60), cieszyński(82), pszczyński(67), żywiecki(81)
<b>Ważność</b>	od godz. 13:00 dnia 08.07.2021 do godz. 22:00 dnia 08.07.2021
<b>Prawdopodobieństwo</b>	85%
<b>Przebieg</b>	Prognozowane są burze, którym miejscami będą towarzyszyły opady deszczu od 30 mm do 40 mm oraz porywy wiatru do 90 km/h. Miejscami grad.
<b>SMS</b>	IMGW-PIB OSTRZĘGA: BURZE Z GRADEM/1 Łódzkie (6 powiatów) od 13:00/08.07 do 22:00/08.07.2021 deszcz 40 mm, grad, porywy 90 km/h. Dotyczy powiatów: bielski, Bielsko-Biała, bieruńsko-lędziński, cieszyński, pszczyński i żywiecki.
<b>RSO</b>	Woj. Łódzkie (6 powiatów), IMGW-PIB wydał ostrzeżenie pierwszego stopnia o burzach z gradem
<b>Uwagi</b>	Brak.
<b>Zjawisko/Stopień zagrożenia</b>	Burze z gradem/1
<b>Obszar (w nawiasie numer ostrzeżenia dla powiatu)</b>	powiaty: Częstochowa(55), częstochowski(55), Gliwice(56), gliwicki(58), Jastrzębie-Zdrój(68), kłobucki(53), lubliniecki(55), raciborski(64), rybnicki(64), Rybnik(64), tarnogórski(57), wodzisławski(66), Zabrze(57), Żory(66)
<b>Ważność</b>	od godz. 08:00 dnia 08.07.2021 do godz. 22:00 dnia 08.07.2021



<b>Prawdopodobieństwo</b>	85%
<b>Przebieg</b>	Prognozowane są burze, którym miejscami będą towarzyszyć opady deszczu od 30 mm do 40 mm oraz porywy wiatru do 90 km/h. Miejscami grad.
<b>SMS</b>	IMGW-PIB OSTRZEGA: BURZE Z GRADEM/1 1skie (14 powiatów) od 08:00/08.07 do 22:00/08.07.2021 deszcz 40 mm, grad, porywy 90 km/h. Dotyczy powiatów: Cz stochowa, cz stochowski, Gliwice, gliwicki, Jastrzębie-Zdrój, kłobucki, lubliniecki, raciborski, rybnicki, Rybnik, tarnogórski, wodzisławski, Zabrze i ory.
<b>RSO</b>	Woj. 1skie (14 powiatów), IMGW-PIB wydał ostrzeżenie pierwszego stopnia o burzach z gradem
<b>Uwagi</b>	Brak.
<b>Zjawisko/Stopień zagrożenia</b>	Upał/2 ZMIANA
<b>Obszar (w nawiasie numer ostrzeżenia dla powiatu)</b>	powiaty: b dzi ski(59), bielski(76), Bielsko-Biała(75), bieruńsko-l dziki(59), Bytom(56), Chorzów(56), cieszyński(81), cz stochowski(54), Dąbrowa Górnicza(58), Jaworzno(59), Katowice(60), mikołowski(59), Mysłowice(58), myszkowski(55), Piekary 1skie(57), pszczyński(66), Ruda 1ska(56), Siemianowice 1skie(57), Sosnowiec(59), wi tochłowiec(56), Tychy(60), zawierciański(54), ywiecki(80)
<b>Ważność</b>	od godz. 07:47 dnia 08.07.2021 do godz. 18:00 dnia 09.07.2021
<b>Prawdopodobieństwo</b>	90%
<b>Przebieg</b>	Prognozuje się upały. Temperatura maksymalna w dzień od 30°C do 32°C. Temperatura minimalna w nocy od 17°C do 20°C.
<b>SMS</b>	IMGW-PIB OSTRZEGA: UPAŁ/2 1skie (23 powiatów) od 07:47/08.07 do 18:00/09.07.2021 temp. maks 32 st, temp min 17 st. Dotyczy powiatów: b dzi ski, bielski, Bielsko-Biała, bieruńsko-l dziki, Bytom, Chorzów, cieszyński, cz stochowski, Dąbrowa Górnicza, Jaworzno, Katowice, mikołowski, Mysłowice, myszkowski, Piekary 1skie, pszczyński, Ruda 1ska, Siemianowice 1skie, Sosnowiec, wi tochłowiec, Tychy, zawierciański i ywiecki.
<b>RSO</b>	Woj. 1skie (23 powiatów), IMGW-PIB wydał ostrzeżenie drugiego stopnia o upałach
<b>Uwagi</b>	Zmiana dotyczy przedłużenia ważności ostrzeżenia.
<b>Zjawisko/Stopień zagrożenia</b>	Upał/2
<b>Obszar (w nawiasie numer ostrzeżenia dla powiatu)</b>	powiaty: Cz stochowa(54), Gliwice(55), gliwicki(57), Jastrzębie-Zdrój(67), kłobucki(52), lubliniecki(54), raciborski(63), rybnicki(63), Rybnik(63), tarnogórski(56), wodzisławski(65), Zabrze(56), ory(65)
<b>Ważność</b>	od godz. 09:00 dnia 07.07.2021 do godz. 18:00 dnia 08.07.2021
<b>Prawdopodobieństwo</b>	90%
<b>Przebieg</b>	Prognozuje się upały. Temperatura maksymalna w dzień od 30°C do 32°C. Temperatura minimalna w nocy od 17°C do 20°C.



<b>SMS</b>	IMGW-PIB OSTRZEGA: UPAŁ/2 1skie (13 powiatów) od 09:00/07.07 do 18:00/08.07.2021 temp. maks 32 st, temp min 17 st. Dotyczy powiatów: Cz stochowa, Gliwice, gliwicki, Jastrz bie-Zdrój, kłobucki, lubliniecki, raciborski, rybnicki, Rybnik, tarnogórski, wodzisławski, Zabrze i ory.
<b>RSO</b>	Woj. 1skie (13 powiatów), IMGW-PIB wydał ostrze enie drugiego stopnia o upałach
<b>Uwagi</b>	Brak.
<b>Dy urny synoptyk IMGW-PIB</b>	Szymon Por ba
<p>Opracowanie niniejsze i jego format, jako przedmiot prawa autorskiego podlega ochronie prawnej, zgodnie z przepisami ustawy z dnia 4 lutego 1994r o prawie autorskim i prawach pokrewnych (dz. U. z 2006 r. Nr 90, poz. 631 z pó n. zm.). Wszelkie dalsze udost pnianie, rozpowszechnianie (przedruk, kopiowanie, wiadomo sms) jest dozwolone wył cznie w formie dosłownej z bezwzgl dnym wskazaniem ródła informacji tj. IMGW-PIB.</p>	